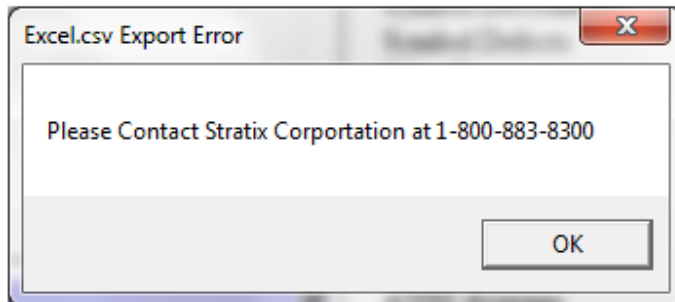


Stratix SVS (V4.6T) Excel/CSV Path Configuration

Stratix SVS (V4.6T) Excel/CSV パスコンフィグレーション

Steps to resolve SVS Excel.csv Export Error Message:

SVS Excel.csv エクスポートエラーメッセージの解決には下記手順に従ってください。



- 1. Locate Microsoft excel.exe full path (Figure 1), copy excel.exe full path string to attached ExcelPath.txt file, and then save ExcelPath.txt file.**

Microsoft excel.exe のフルパス(図1を参照)を見つけ、excel.exe のフルパスストリングを添付の ExcelPath.txt ファイルにコピーして、ExcelPath.txt ファイルを保存してください。

- 2. Locate Stratix SVS folder C:\Program Files (x86)\Stratix Corporation\Stratix SVS (Figure 2), and copy/paste the ExcelPath.txt saved from step1 to this folder.**

Stratix SVS folder C:\Program Files (x86)\Stratix Corporation\Stratix SVS(図2)を見つけて、手順1で保存した ExcelPath.txt をこのフォルダにコピー・ペーストしてください。

- 3. Restart Stratix SVS and do Excel/CSV**

Stratix SVS を再起動して、Excel/CSV を実行してください。

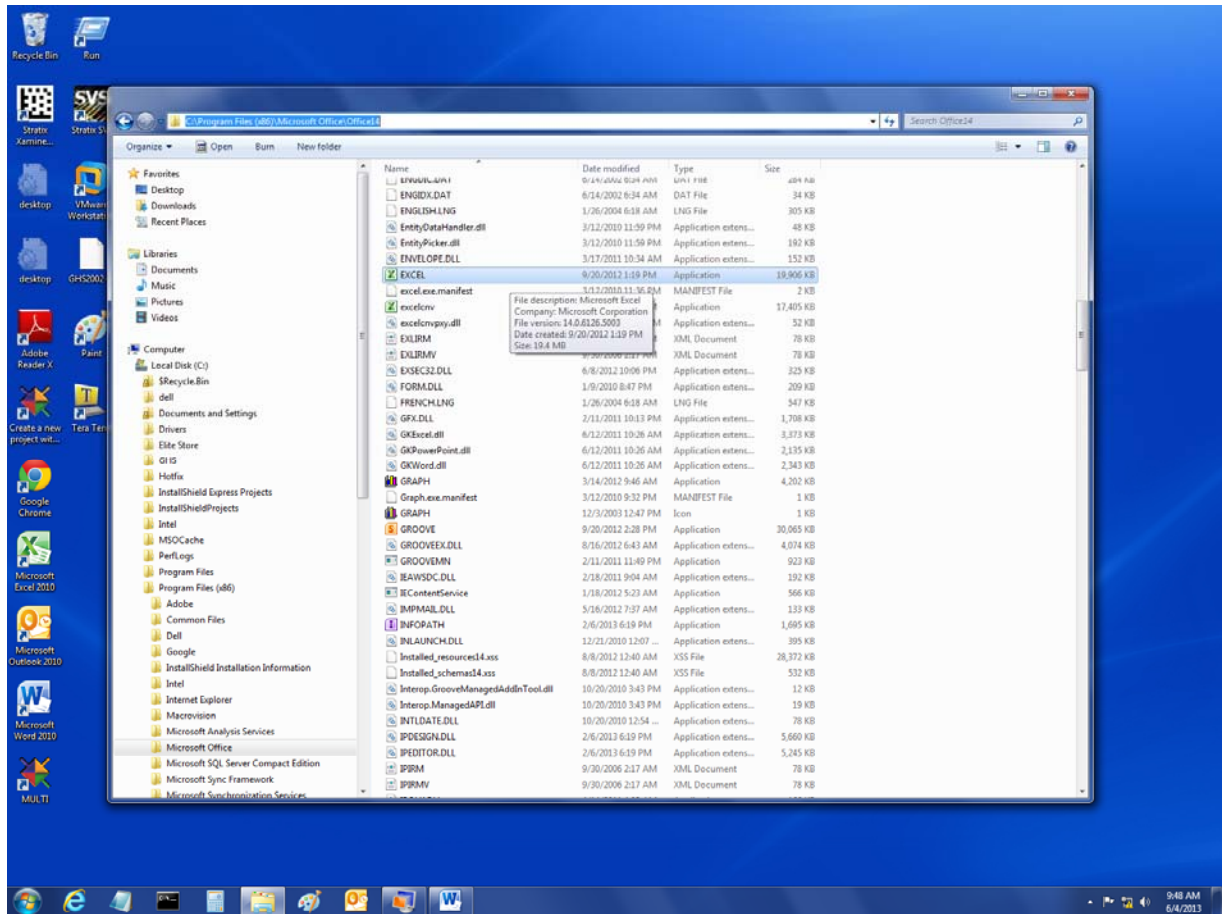


Figure 1: Excel.exe full path string is C:\Program Files (x86)\Microsoft Office\Office14\excel.exe

図 1 : Excel.exe のフルパス文字列は : C:\Program Files (x86)\Microsoft Office\Office14\excel.exe

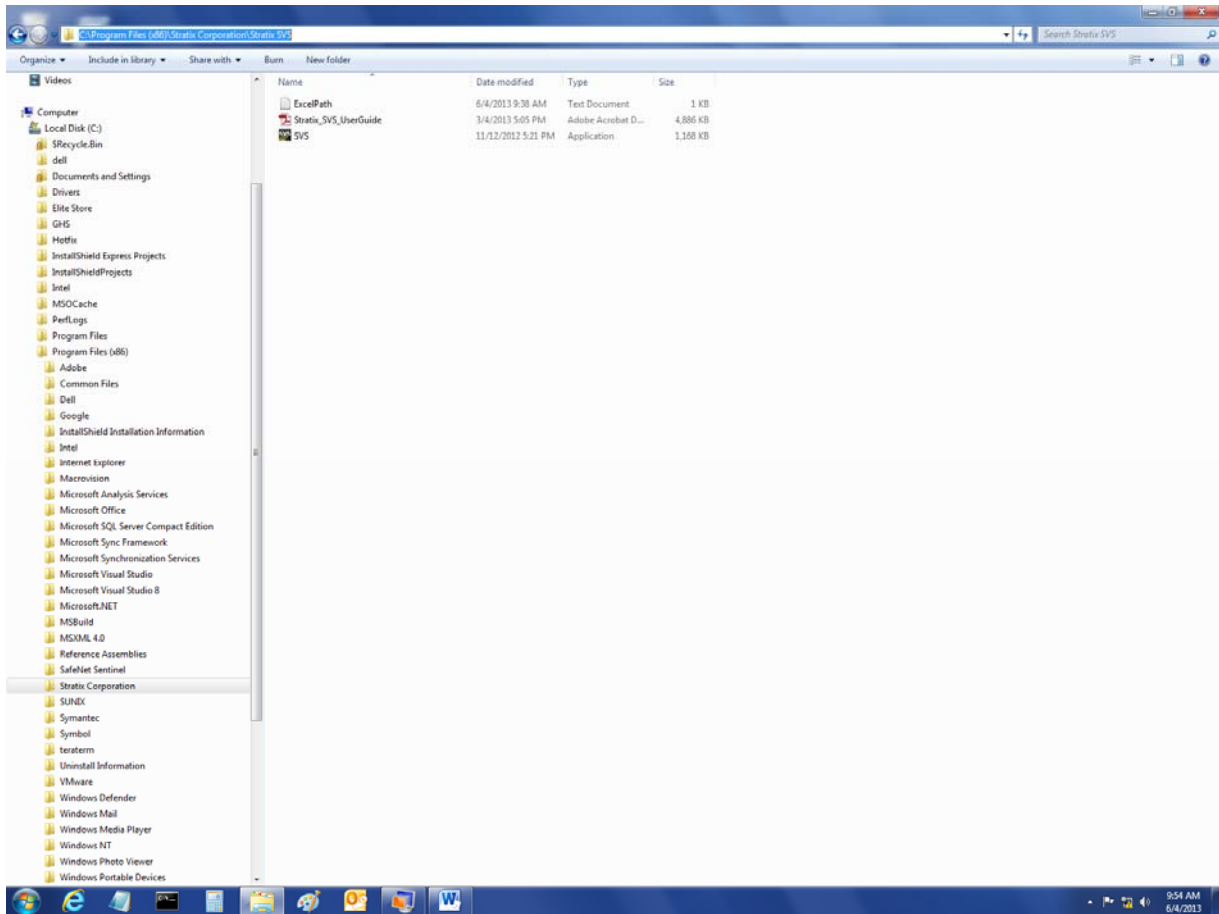


Figure 2 2