

検証画面



マルチモード検証結果メインスクリーン



キャリブレーションメインスクリーン



マルチモードエリア選択メインスクリーン



シングルモード検証結果メインスクリーン



シングルモード検証結果メインスクリーン



マルチモード検証結果要約スクリーン



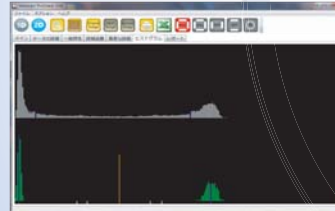
シングルモード検証メインスクリーン



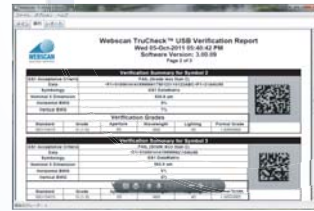
シングルモード検証メインスクリーン



シングルモード検証高度な詳細スクリーン



シングルモード検証ヒストグラムスクリーン



マルチモード検証結果要約スクリーン



シングルモード検証結果メインスクリーン

2D設定スクリーン



1D(リニア)設定スクリーン



製品仕様

■ 検証シンボル

バーコードシンボル: GS1 DataBar14/Limited/Stacked/Expanded, GS1-128, EAN/UPC, Code39, Codabar
 2Dシンボル: Data Matrix, GS1 Data Matrix, QR, Micro QR, Aztec Code, PDF417, Micro PDF417, GS1 DataBar+Composite, *MaxiCode (*オプション)

検証機性能仕様規格: ISO/IEC15426-1/2各規格適合

適合標準規格:

- ・ 二次元マトリクス及び、バーコードの印字品質基準ISO/IEC15415/15416各規格に適合した検証を実施。
- ・ Windows PCとUSB接続によって動作。簡単にExcel CSVデータ保存が可能。
- ・ CCDリモートイメージスキャナ: ISO規格に適合したマトリクス二次元コード検証が可能

ISO/JIS/ANSI規格各パラメータ: Decodability, Symbol Contrast, Reflectance (min/max), Edge Contrast (min/max), Modulation, Defects, Application Compliance, Quiet Zone, 総合グレードのISO規格検証

レーザーエミュレータ機能: アルミ箔/PTPバーコード検証用途で最も多く使用されているレーザーバーコード検証機TruCheck 201Rのレーザー光源による検証との整合を図る為、LED光源を持つTruCheck USBシリーズに搭載された機能。

■ 性能/仕様

視野エリア: 150mmX115mm(ワイドアングル標準タイプ) / 100mmX75mm(HD高解像タイプ)

最小X寸法: 0.178mm(ワイドアングル標準タイプ) / 0.15mm(HD高解像タイプ)

ソフトウェア開口径: 3/5/6/10/12/20mil及び自動(Xモジュールの80%)から選択可能。

光源: LED (赤色光660nm)

サイズ(本体): 幅373mm x 高さ271mm x 奥行き196mm

重量(本体): 5.5kg

電源: AC100V±5 50/60Hz

PC最低仕様: プロセッサ:最低Pentium 42.4GHz

メモリ: 最低1GB

ハードディスク: 1.2GB以上 (最低空き容量100MB)

ディスプレイ: 解像度 1024 x 768ピクセル以上 最低 800 x 600ピクセル

インターフェース: USB 2.0以上

PCオペレーションシステム: Windows 10/8/7 (各64bit)

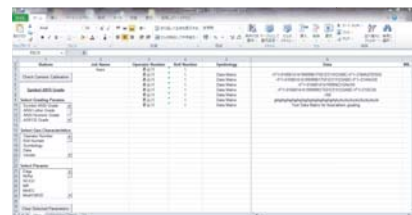
その他PC必要条件: Microsoft Excel2003以上、Adobe Readerがインストール済み

■ 標準付属品

- ・ TruCheck OmniドライバCD,
- ・ 日本語取扱説明書CD
- ・ GS1校正基準UPC/EANテストカード(CCSV-1)
- ・ バーコードシンボルテストシート
- ・ AC/DC電源
- ・ ケーブルアセンブリ

■ オプション

- ・ 専用サーマルプリンタ (用紙幅120mm/USB接続)
- ・ GS1校正基準二次元DataMatrixテストカード(CCSV DMGS Rev.A)
- ・ GS1校正基準DataBarテストカード(CCSV DB)



MS Excel 検証結果スプレッドシートスクリーン

