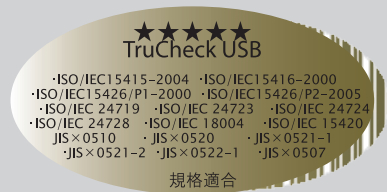


2次元マトリクス/GS-1 DataBar/リニアシンボル Windows PC接続 バーコード検証機



MUNAZO INC.



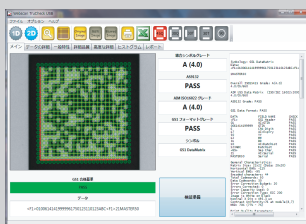
TruCheck USB Laser/CCD バーコード検証機



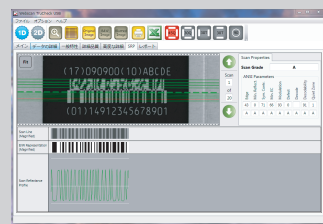
TruCheck USB Laser

TruCheck USB CCD

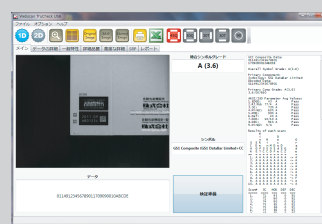
- 医療医薬品GS-1 DataBar(Composite含む)シンボル等のISO/JIS/ANSI/GS-1規格に適合した印刷品質検証を提供。〈USB Laserのみ〉
- 1回の操作でバーコードの縦方向に10回検証(最大50回)による、マルチスキャン機能を搭載、正確で安定した検証が可能。〈USB Laserのみ〉
- 2次元マトリクスシンボルのISO/JIS/ANSI/GS-1規格に適合した印刷品質検証を提供。〈USB CCDのみ〉
- 様々なDPM(ダイレクトパーツマーキング)用途、ドットピンマーキングのシンボル検証に対応。〈USB CCDのみ〉
- 日本語対応したWindows PC検証は、オペレータに容易な操作性と、豊富な検証情報を提供。
また、検証結果はPCプリンタへの出力はもちろん、オプション専用サーマルプリンタや専用エクセルファイルへの転送が可能。さらに、PDFファイルへの保存により、HTML変換も楽々可能！



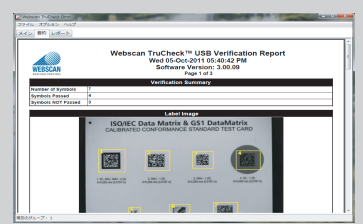
【CCD総合表示】



【スキャンプロファイル】



【検証データ】



【レポート出カデータ】

TruCheck USB Laser/CCD

Solution Partner



Verifier

GS-1 認証バーコード検証機

■ 特徴

- ISO/JIS/ANSI/GS1規格及び、Traditional規格に適合した検証を実現
- GS1 DataBar(RSS)合成シンボルやPDF417二次元シンボルを含む、様々なバーコードのISO/JIS/GS1検証が可能
- 専用オプションCCDイメージャー接続により、QRコード・データマトリクスコード等の二次元マトリクスコード検証も可能
- 非接触レーザーを使用した抜群の適合検証操作性
- ISO15416,15415/JISX0520,0521-1,0521-2規格の適合検証機
- フルマルチスキャン機能搭載
- トラディショナル及びISO/JISグレード
- スキャンリフレクタンズプロファイルを含むレポートの出力
- 頑丈な本体
- ソフトのアップグレードが可能
- 双方向性スキャンング
- エレメント情報分析機能
- オプション専用サーマルプリンタでテキスト印字

■ オプション例



TruCheck USB CCDイメージャー (DPM用) 専用サーマルプリンタ

製品仕様

TruCheck USB Laser		CCDイメージャー
検証シンボル	GS1 DataBar(RSS)&Composite, PDF417, MicroPDF417, GS1-128, EAN/UPC, Code 128 I2of5, Code39, Code93, Pharmacode他	GS1 DataBar(RSS)&Composite, Datamatrix, GS1 Data Matrix, QR, MicroQR, Aztec Code PDF417, MicroPDF417, *Maxi Code(*オプション)他
適合標準規格	<ul style="list-style-type: none"> ISO/IEC15416-2000 ISO/IEC24723 ISO/IEC24724 ISO/IEC18004 JISX0520 JISX0521-1 JISX0521-2 JISX0522-1 JISX0507 Traditional検証 	<ul style="list-style-type: none"> ISO/IEC15415-2004 ISO/IEC15416-2000 ISO/IEC24723 ISO/IEC24724 ISO/IEC18004 JISX0510 JISX0520 JISX0521-1 JISX0521-2 JISX0522-1 ISO/IEC16022 Traditional検証
検証性能仕様規格	ISO/IEC15426/P1-2000 ISO/IEC15426/P2-2005	ISO/IEC15426/P1-2000 ISO/IEC15426/P2-2005
分解能 リモートレーザー CCDイメージャー	3.6/10Milから選択指定(標準品 6Mil)	標準品5 Mil 視野[FOV] 30mm×30mm
光源 リモートレーザー CCDイメージャー	半導体レーザー(赤色光650nm)	CCDイメージャー(赤色LED660nm)
寸法L×W×D(本体)	178×171×203mm	18.42×16.51×17.78mm
重量(本体)	2kg	2kg
電源 付属品	AC110V±5 50/60Hz キャブレションシンボル、バーコードシボリテストシート	AC110V±5 50/60Hz キャブレションシンボル、バーコードシボリテストシート ガイドプレート 径(50mm×68mm)
オプション	リモートレーザーキャナ(3/10Mil) 専用サーマルプリンタ *専用ドットマトリクスプリンタ	リモートCCDイメージャー(ワイドアングル/DPM) 専用サーマルプリンタ/*専用ドットマトリクスプリンタ オプション DPM専用ガイドプレート径(38mm×45mm)

サーマルプリンタ出力例

Mon 19-May-2009 11:03:56PM
Firmware 2.89C

UCC Composite Data:
0101049871234564
1707082410MUNAZ001

Overall Symbol Grade: B(3.4)

Primary Component:
symbology: RSS14S
Decoded Date:
0101049871234564

Primary Comp Grade: B(3.4)
3.4/06/650

ANSI/ISO Parameter Avg Values:

1.EDGE:	42 A	Pass
2.R1/Rd:	76/5 A	Pass
3.SC:	70% A	Pass
4.MinEC:	57% A	Pass
5.MOD:	81% A	Pass
6.Def:	0% A	Pass
7.DCD:	20/20 A	Pass
8.DEC:	81% A	Pass
9.MinQZ:	N/A	Pass

Results of each scan

```

M      D      G
i      n      e      r
S E R i c a r
A G f S E O E d E Q d
C D e n M D o D
N E I C C D F e C Z e
== = = = = = = = = =
1. A A A A A A A A A A --> A
2. A A A A A A A A A A --> A
3. A A A A A A A A A A --> A
4. A A B A A A A A A A --> B
5. A A A A A A A A A A --> A
6. A A B A A A A A A A --> B
7. A A B A A A A A A A --> B
8. A A B A A A A A A A --> B
9. A A B A A A A A A A --> B
10. A A A A A A A A A A --> A
-----+-----
11. A A B A A A A A A A --> B
12. A A B A A A A A A A --> B
13. A A B A A A A A A A --> B
14. A A B A A A A A A A --> B
15. A A A A A A A A A A --> A
16. A A A A A A A A A A --> A
17. A A A A A A A A A A --> A
18. A A A A A A A A A A --> A
19. A A B A A A A A A A --> B
20. A A B A A A A A A A --> B
    
```

Raw PDF Codewords:

- 472 436
- 242 838
- 178 543
- 070 066
- 625 810
- 042 810

Legend:
■ = Fixed by Error Correction
■ = (Decoded Wrong)
■ = Filled in by Error Correction
■ = (Not Decoded)

PCプリンタ出力例

Webscan TruCheck™ USB verification Report
software Version: 2.02.02
Page1

UCC Composite Data:
010000000020015
2345678905

Overall Symbol Grade: A(4.0)
Primary Component:
Symbology: RSS14S
Decoded Date:
010000000020015

Primary Comp Grade: A(4.0)
ANSI/ISO Parameter Avg Values:

1.EDGE:	42 A	Pass
2.R1/Rd:	86/8 A	Pass
3.SC:	78% A	Pass
4.MinEC:	63% A	Pass
5.MOD:	81% A	Pass
6.Def:	0% A	Pass
7.DCD:	20/20 A	Pass
8.DEC:	91% A	Pass
9.MinQZ:	N/A	Pass

General characteristics:
RSS14 is STACKED
Top Row Grade: A(4.0)
Bottom Row Grade: A(4.0)
RSS Link Flag is ON
BWG= 14%
BWG= +1.5 MIL
Nominal X Dim = 10.5 mil

Secondary Component:
Symbology: CCA
Decoded Composite Data:
1707082410MUNAZ001

Secondary Comp Grade: A(3.8)
3.8/06/650

ANSI/ISO Parameter Avg Values:

1.UEC:	100% A	Pass
2.R1/Rd:	76/5 A	Pass
3.SC:	71% A	Pass
4.MinEC:	60% A	Pass
5.MOD:	85% A	Pass
6.Def:	0% A	Pass
7.DCD:	10/10 A	Pass
8.DEC:	78% A	Pass
9.MinQZ:	>15 A	Pass

Results of each scan

```

M      D      G
i      n      e      r
S E R i c a r
A G f S E O E d E Q d
C D e n M D o D
N E I C C D F e C Z e
== = = = = = = = = =
1. A A A A A A A A A A --> A
2. A A A A A A A A A A --> A
3. A A A A A A A A A A --> A
4. A A A A A A A A A A --> A
5. A A A A A A A A A A --> A
6. A A A A A A A A A A --> A
7. A A A A A A A A A A --> A
8. A A A A A A A A A A --> A
9. A A A A A A A A A A --> A
10. A A A A A A A A A A --> A
    
```

General Characteristics:
Compression Mode=2 (Lot/Exp)
PDF Decode: 12 CWS
BWG= 7%
BWG= -10.16 um
Nominal X Dim = 256.54 um
PCS = 93.4%
MRD = 50% (63-13)

Symbol Matrix Info:
PDF Decode: 12 CWS
8 Rows by 2 Cols
Error Correction Budget: 2
Codewords decodable: 0
Codewords not decodable: 0
Error Correction used: 0
Error Correction not used: 2
Unused Error Correction Grade = A
Start/Stop ANSI/ISO Param Grade = A

Stacked Composite

2001 2345678905



ムナゾ株式会社
 〒658-0032 神戸市東灘区向洋町中6-9 KOBE FM
 TEL078(857)5447 FAX078(857)5443
<http://munazo.jp> E-mail:munazo@munazo.jp
 Skype:welcome.munazo